

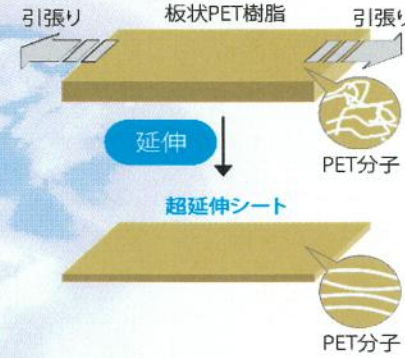
軒とい

超芯 **LEVOL**

◆ 超延伸シートを芯材に採用した『オール樹脂製雨とい』は剛性に優れ、たわみを軽減します。



【PET樹脂からPET超延伸シート製造】



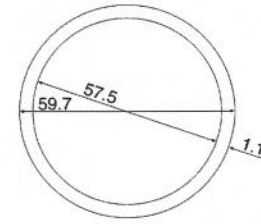
●PET分子が引っ張った方向に並ぶ事で強固な鎖の役割を果たし **高強度なシート**になります。熱処理を行い結晶化させることで熱が掛かっても縮まなくなり **耐熱性も確保**。『超芯LEVOL』の強さの秘密は**超延伸シート**にあります。

堅とい

丸トマ UT60

↓ 写真はレボルのイメージになります

<寸法図>



●丸型の堅樋だから、水の流れも円に沿ってスムーズ！自然な流れで排水も安心。メンテナンスも簡単です。

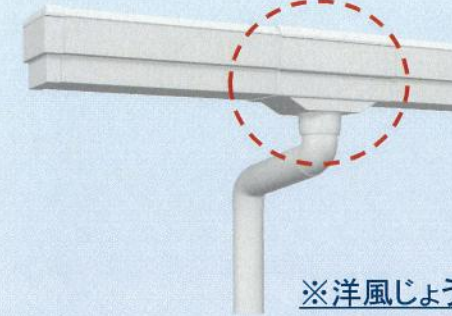


仕様

～ シンプルにドレンで落としてモダン外観を実現 ～

<一般的>

<推奨仕様>



★部材が表面に現れず スッキリ！！

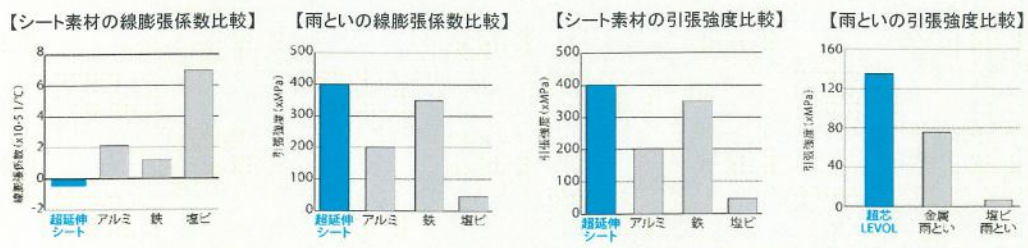


※洋風じょうご仕様

※ドレン仕様

●一般的には『じょうご』という部材を使用し堅樋と繋いで落としますが、軒といから直接繋いでスッキリ！部材が少なくなる分コストダウンにも。

【カラーバリエーション（標準）】



◆ 隅々まで、こだわりのデザイン！ ◆

●正面デザインを端部まで使用。また、段差により陰影を生み出し軒先に表情を醸し出すと同時に、シャープな印象を与える格好良さ。

『超芯レボル』

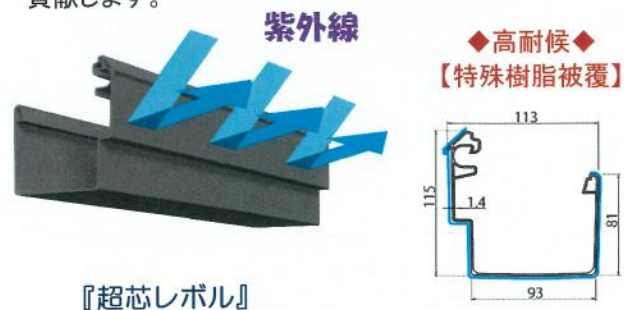
『他シリーズ』

※光により陰影も美しい！



◆ 褪色を抑える高耐候性能 ◆

●雨や太陽の紫外線などによる雨といの傷みや褪色は、住宅外観のイメージを損なわせます。『超芯レボル』は軒樋の全外周に高耐候の特殊樹脂を被覆しました。太陽の紫外線などによる褪色を抑え、施工当初の美しさを長く維持して、住宅の長寿命化に貢献します。



◆ 屋根と軒先の一体感 ◆

●薄物瓦などでも納まりが良く、上部に傾斜面をしっかりと見せるデザインは、屋根面と軒といに一体感を生み、住宅の外観に溶け込みます。

『超芯レボル』

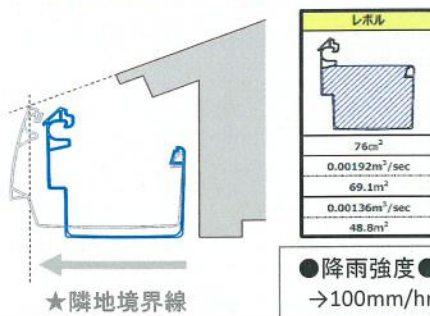
『他シリーズ』



◆ 省スペースでも排水能力発揮 ◆

●斜線規制や狭小地等により、短底の傾向にて、出幅サイズを最小限に抑えながらも排水能力を十分確保し安心安全を保ちます。

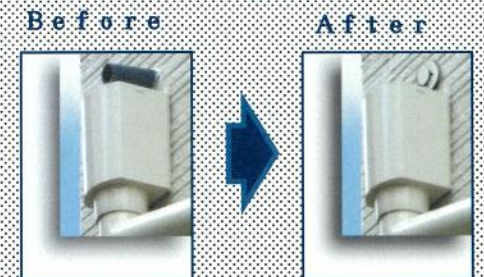
※出幅はなくてもゲリラ豪雨等の際に十分な排水能力発揮！



～ 軒・堅に加え更に細部まで拘った部材でスッキリ！！ ～

<オーバーフロー管キャップ>

◆ココが違う◆



●オーバーフロー管の機能はそのままに見た目スッキリ！外観の意匠性を向上させます。
※積水の樋とセット可能で、隅々までグレードアップを。

【Color】

